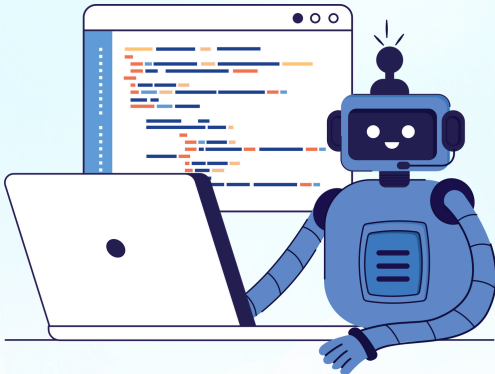




TIPS PERLINDUNGAN DARI BOT

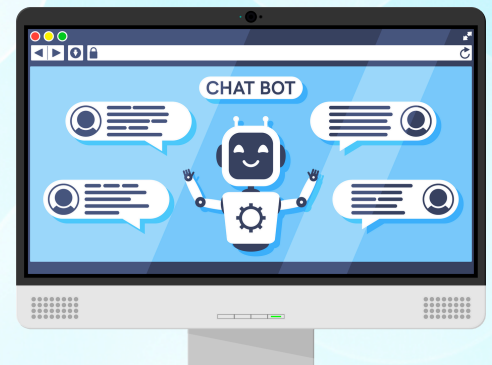
BOT atau "robot software" adalah program komputer yang dirancang untuk melakukan tugas-tugas otomatis melalui internet. Seperti pisau bermata dua, BOT bisa sangat bermanfaat tetapi juga bisa berbahaya jika disalahgunakan.



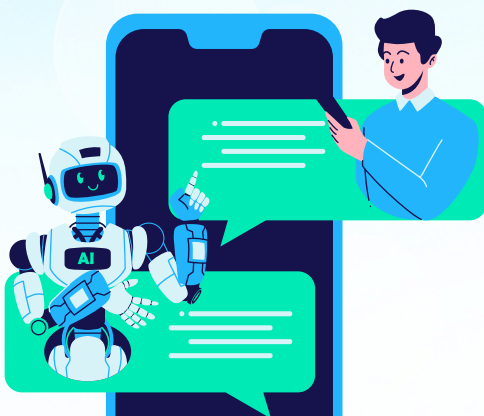
Perangkat (Laptop, HP, Komputer)

- Gunakan antivirus/antimalware yang resmi dan selalu perbarui.
- Update sistem operasi dan aplikasi secara rutin.
- Aktifkan firewall untuk memblokir akses mencurigakan dari luar.
- Jangan instal aplikasi sembarangan, hanya unduh dari sumber resmi (Play Store, App Store, atau website terpercaya).

- Waspada tautan (link) mencurigakan di email, WhatsApp, atau media sosial.
- Jangan membuka lampiran dari pengirim tidak dikenal, karena bisa membawa BOT.
- Gunakan jaringan internet aman, hindari Wi-Fi publik tanpa sandi.
- Gunakan VPN resmi jika mengakses data penting melalui jaringan luar kantor.



Email dan Internet



Media Sosial

- Hati-hati berinteraksi dengan akun asing/tidak jelas, karena bisa jadi akun BOT.
- Jangan mudah klik tautan dari pesan pribadi
- Lakukan verifikasi akun (cek profil, lihat tanggal pembuatan, bio, dan foto profil).
- Selalu cek kebenaran informasi sebelum membagikan, agar tidak ikut menyebarkan hoaks dari BOT.
- Blokir dan laporkan akun BOT yang menyebarkan spam atau hoaks.



DISKOMINFOS PROVINSI BALI

PROGRAM LITERASI KESADARAN KEAMANAN SIBER

Ingin mendapatkan informasi terbaru dan konten literasi keamanan siber ?
Ayo berlangganan KABAR LENTERA (GRATIS !) di <https://balikom.info/kabarlentera>



SECURITY
IS INCOMPLETE WITHOUT U
#JagaRuangSiber



**SAYA
NETIZEN
CERDAS**

[DISKOMINFOS.BALIPROV.GO.ID](https://diskominfo.baliprov.go.id)

[f diskominfofbali](https://facebook.com/diskominfofbali)

[ig diskominfo_bali](https://instagram.com/diskominfo_bali)

[lenterasiber](https://twitter.com/lenterasiber)

balikom.info/link/lenterasiber

TLP: CLEAR



Dokumen ini telah ditandatangani secara elektronik (TTE).
Scan/Klik QR Code untuk informasi TTE.
Upload file pada <https://tte.komdigi.go.id/verifyPDF> untuk cek keaslian file.

