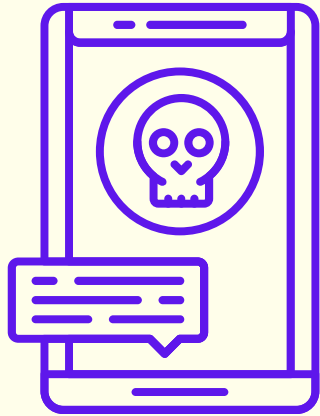




BUG SOSIAL

DISINFORMASI SEBAGAI ANCAMAN TERHADAP KEAMANAN SIBER



Pengertian Bug Sosial

Bug sosial merupakan kondisi di mana kelemahan perilaku dan pemahaman pengguna dimanfaatkan melalui penyebaran disinformasi, hoaks, manipulasi informasi, maupun teknik rekayasa sosial (social engineering) yang berpotensi menimbulkan gangguan keamanan informasi dan sistem elektronik.

Dampak Bug Sosial terhadap Keamanan Siber

- Penyalahgunaan data dan informasi pribadi melalui penipuan digital dan phishing.
- Menurunnya tingkat kepercayaan publik terhadap layanan digital instansi pemerintah.
- Terganggunya stabilitas informasi akibat penyebaran konten tidak benar atau menyesatkan.
- Terbukanya peluang terjadinya insiden keamanan siber akibat kelalaian pengguna.

Upaya Pencegahan Bug Sosial

Pencegahan bug sosial memerlukan peran aktif seluruh pemangku kepentingan melalui peningkatan literasi dan kesadaran keamanan siber. Setiap pengguna layanan digital diharapkan untuk melakukan verifikasi informasi sebelum menyebarkannya, menggunakan sistem informasi secara bertanggung jawab, serta melaporkan konten disinformasi atau potensi gangguan keamanan melalui mekanisme dan kanal resmi yang telah disediakan.



DISKOMINFOS PROVINSI BALI

PROGRAM LITERASI KESADARAN KEAMANAN SIBER

Ingin mendapatkan informasi terbaru dan konten literasi keamanan siber ?
Ayo berlangganan KABAR LENTERA (GRATIS !) di <https://balikom.info/kabarlentera>



SECURITY
IS INCOMPLETE WITHOUT U
#JagaRuangSiber



**SAYA
NETIZEN
CERDAS**

[DISKOMINFOS.BALIPROV.GO.ID](https://diskominfo.baliprov.go.id)

[f diskominfofbali](https://facebook.com/diskominfofbali)

[ig diskominfo_bali](https://instagram.com/diskominfo_bali)

[lenterasiber](https://twitter.com/lenterasiber)

balikom.info/link/lenterasiber

TLP: CLEAR



**Balai Besar
Sertifikasi
Elektronik**

Dokumen ini telah ditandatangani secara elektronik (TTE).
Scan/Klik QR Code untuk informasi TTE.
Upload file pada <https://tte.komdigi.go.id/verifyPDF> untuk cek keaslian file.

